

EntraînONS *nos jeunes* vers la **santé**

Les approches intégratrices
à l'école: plus d'objectifs,
moins d'interventions

Marie-Claude Roberge
14 mai 2009



Mise en situation

Selon vous, qu'est-ce qu'une intervention intégratrice?

- De quoi est-elle composée ?
- Qu'est-ce que cela implique?



Une intervention intégratrice

Réfléchir et concevoir **ENSEMBLE** une intervention dans le but **EXPLICITE** :

- D'atteindre plusieurs objectifs de l'école;
- D'agir sur plus d'une situation préoccupante;
- De répondre à des intentions éducatives et pédagogiques.



TOUT PART DE L'INTENTION

Institut national
de santé publique

Québec 

Une intervention intégratrice

Atteindre plusieurs objectifs de l'école :

- Liens entre les divers objectifs;
- Utilisation efficiente des ressources;
- **À priori** plutôt qu'à postériori.



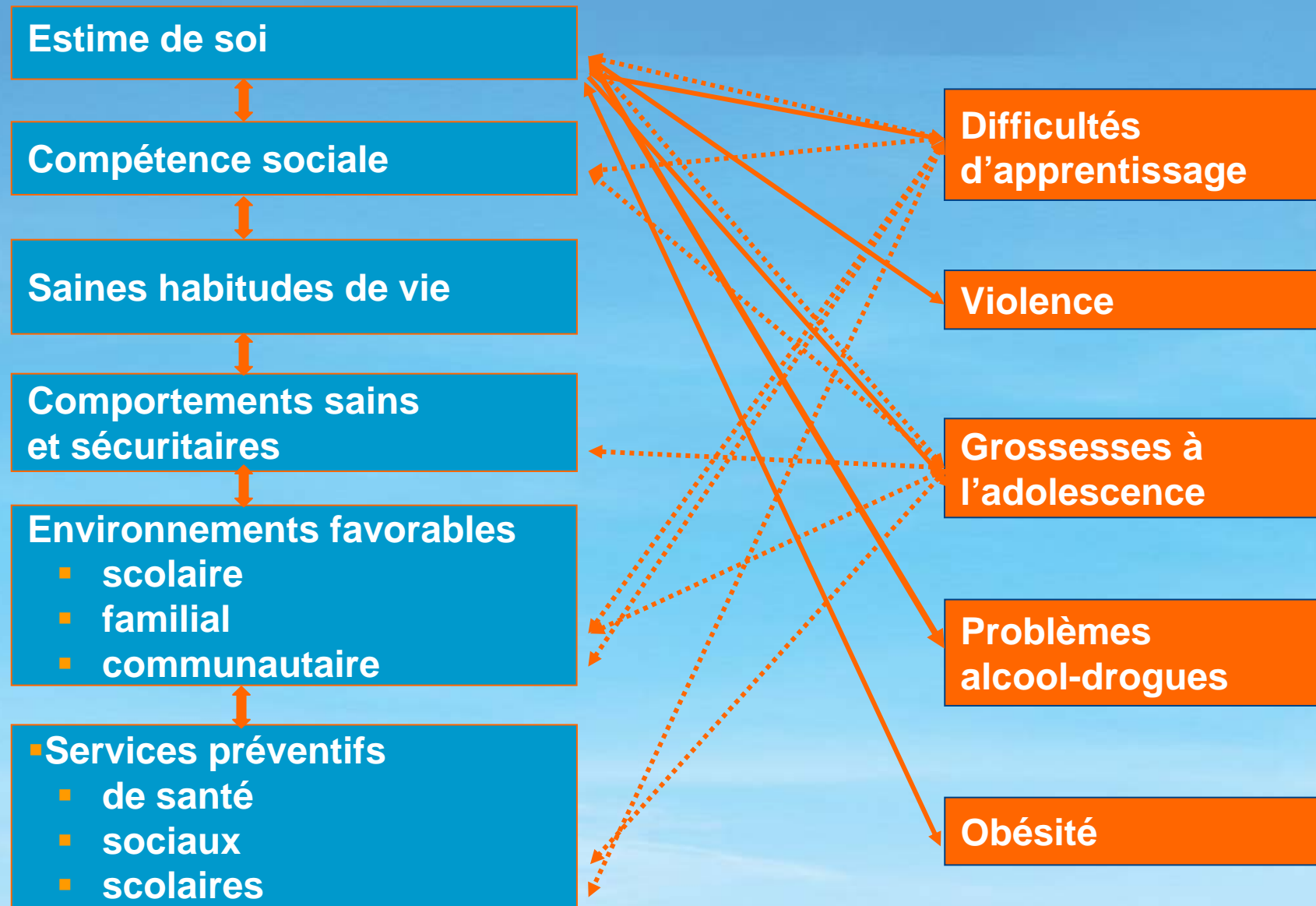
Une intervention intégratrice

Agir sur plus d'une situation préoccupante :

- Facteurs communs à plusieurs situations préoccupantes;
- **À priori** plutôt qu'à postériori.



Facteurs-clés en interaction : exemples



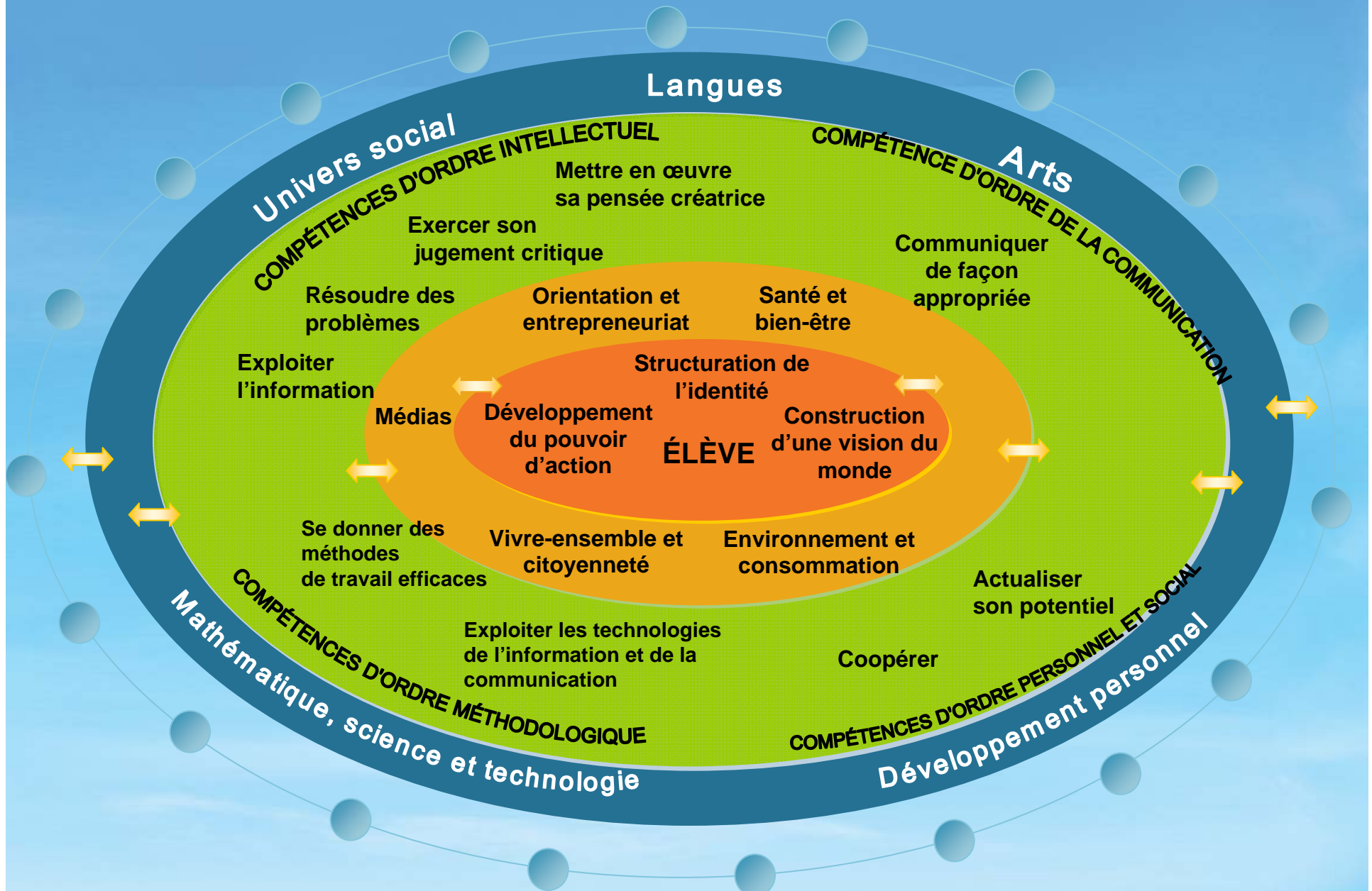
Une intervention intégratrice

Répondre à des intentions éducatives et pédagogiques :

- Domaines généraux de formation;
- Compétences disciplinaires et transversales;
- **À priori** plutôt qu'à postériori.



Les services éducatifs d'enseignement



Une intervention intégratrice

