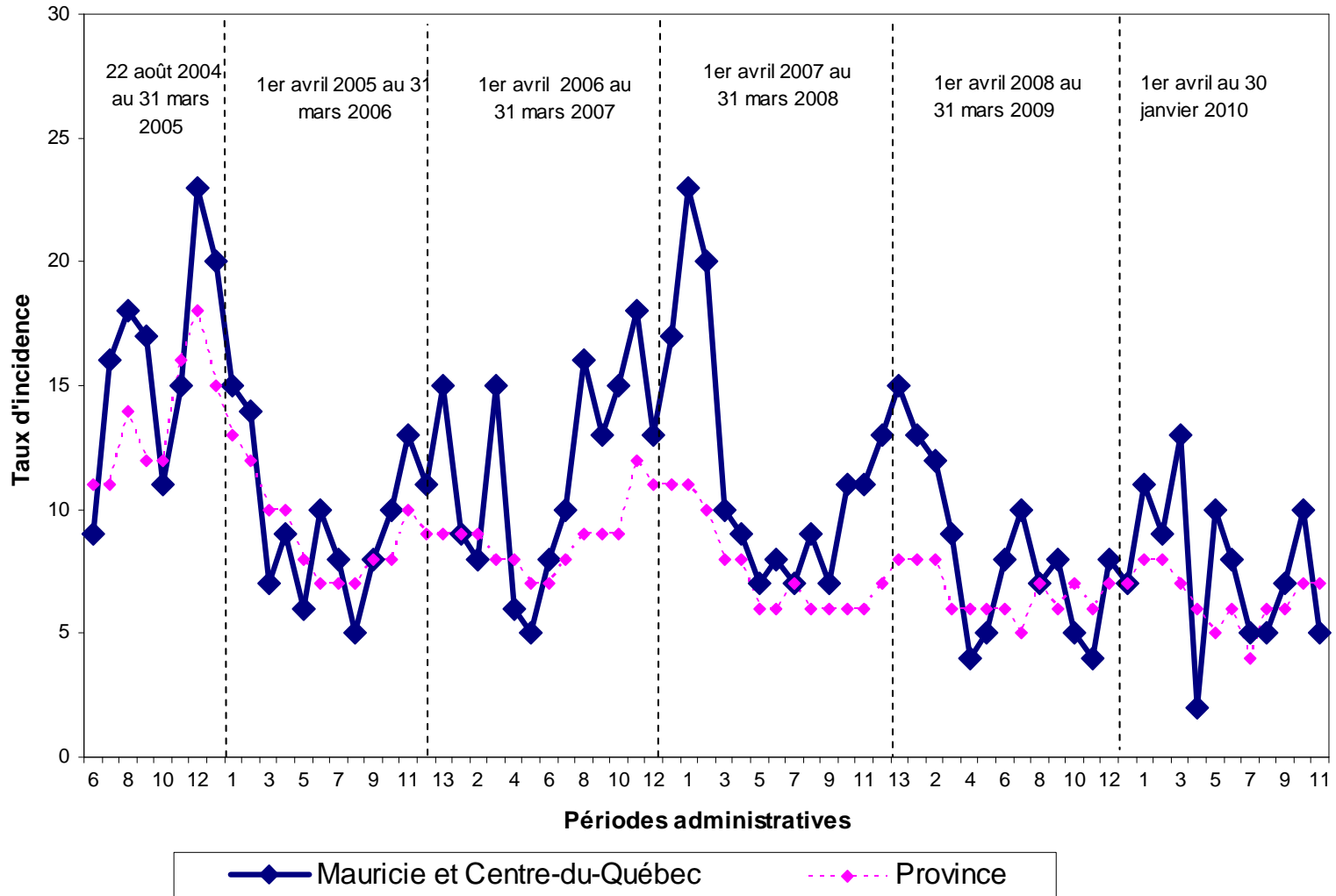


### Taux d'incidence de la DACD par 10 000 patients-jours



### Mise en garde

Il faut être prudent dans l'interprétation des données d'incidence de cette maladie et éviter de comparer les établissements. Plusieurs facteurs peuvent influencer les taux présentés : la taille de l'établissement, la complexité des services offerts, le type de clientèle soignée, le pourcentage de personnes âgées de plus de 65 ans dans le CH, l'utilisation d'antibiotiques et évidemment la souche circulante de *Clostridium difficile*.

Les taux des centres hospitaliers peuvent fluctuer de façon importante d'une période à l'autre en raison des variations saisonnières observées avec cette infection et aussi en raison d'un faible dénominateur. Les fluctuations dues au hasard s'atténuent en regroupant un plus grand nombre de périodes.

### Surveillance des diarrhées associées au *Clostridium difficile* (DACD)

	22 août 2004 au 31 mars 2005 (8 périodes) Début du programme provincial de surveillance le 22 août 2004	1 avril 2005 au 31 mars 2006 (13 périodes)	1 avril 2006 au 31 mars 2007 (13 périodes)	1 avril 2007 au 31 mars 2008 (13 périodes)	1 avril 2008 au 31 mars 2009 (13 périodes)	Situation actuelle	
						8 novembre au 5 décembre 2009	6 décembre 2009 au 30 janvier 2010
CENTRE HOSPITALIER	Taux d'incidence (1)	Taux d'incidence (1)	Taux d'incidence (1)	Taux d'incidence (1)	Taux d'incidence (1)		
Centre hospitalier régional de Trois-Rivières	20	12	15	16	8	8	9
Centre hospitalier du Centre- de-la-Mauricie CSSS Énergie	3	2	5	5	8	12	0
Hôpital Sainte-Croix CSSS Drummond	22	18	17	15	10	4	10
Hôtel-Dieu d'Arthabaska CSSS Arthabaska-Érable	11	4	5	5	5	2	10

**(1)Taux d'incidence de DACD nosocomiale par 10 000 patients-jours pour les centres hospitaliers participants au système de surveillance provincial.** Le taux d'incidence est calculé en rapportant le nombre de cas observés dans le centre hospitalier sur le nombre de jours-présence de patients dans l'établissement pendant cette période de temps. Ceci permet de prendre en compte le niveau d'activités hospitalières qui fluctue dans le temps et entre les CH..